

SPREMEMBE IN DOPOLNITVE OBČINSKEGA PROSTORSKEGA NAČRTA OBČINE LOŠKA DOLINA ŠT. 2 POVZETEK ZA JAVNOST

Pripravljaec:

OBČINA LOŠKA DOLINA, Cesta Notranjskega odreda 2, 1386 Stari trg pri Ložu

Izdelovalec:

V PROSTORU d.o.o., Ulica 7. Maja 2, 6250 Ilirska Bistrica

VSEBINA SD OPN LOŠKA DOLINA ŠT. 2:

Strateški in izvedbeni del - spremembe

Prostorski izvedbeni pogoji v obsegu in natančnosti občinskih podrobnih prostorskih načrtov za območje EUP KO 11 in KO 12

Prostorski izvedbeni pogoji v obsegu in natančnosti OPPN za območje EUP ST 29/4

Prostorski izvedbeni pogoji v obsegu in natančnosti OPPN za območje EUP KN 03

Podrobni prostorski izvedbeni pogoji - spremembe

JAVNA RAZGRNITEV SD OPN LOŠKA DOLINA ŠT. 2

Javna razgrnitev dopolnjenega osnutka sprememb in dopolnitev občinskega prostorskega načrta Občine Loška dolina št. 2 (SD OPN Loška dolina št. 2) bo potekala od 17. 11. 2014 do 17. 12. 2014 (strokovna služba bo na voljo v času uradnih dni med 9h in 11h) na občini Loška dolina z javno obravnavo 20. 11. 2014 ob 18. uri na občini Loška dolina v sejni sobi.

V okviru javne razgrnitve ima javnost pravico dajati pripombe in predloge na SD OPN Loška dolina št. 2.

Stališča do podanih pripomb bodo objavljena na spletni strani Občine Loška dolina.

POSTOPEK PRIPRAVE SD OPN LOŠKA DOLINA ŠT. 2

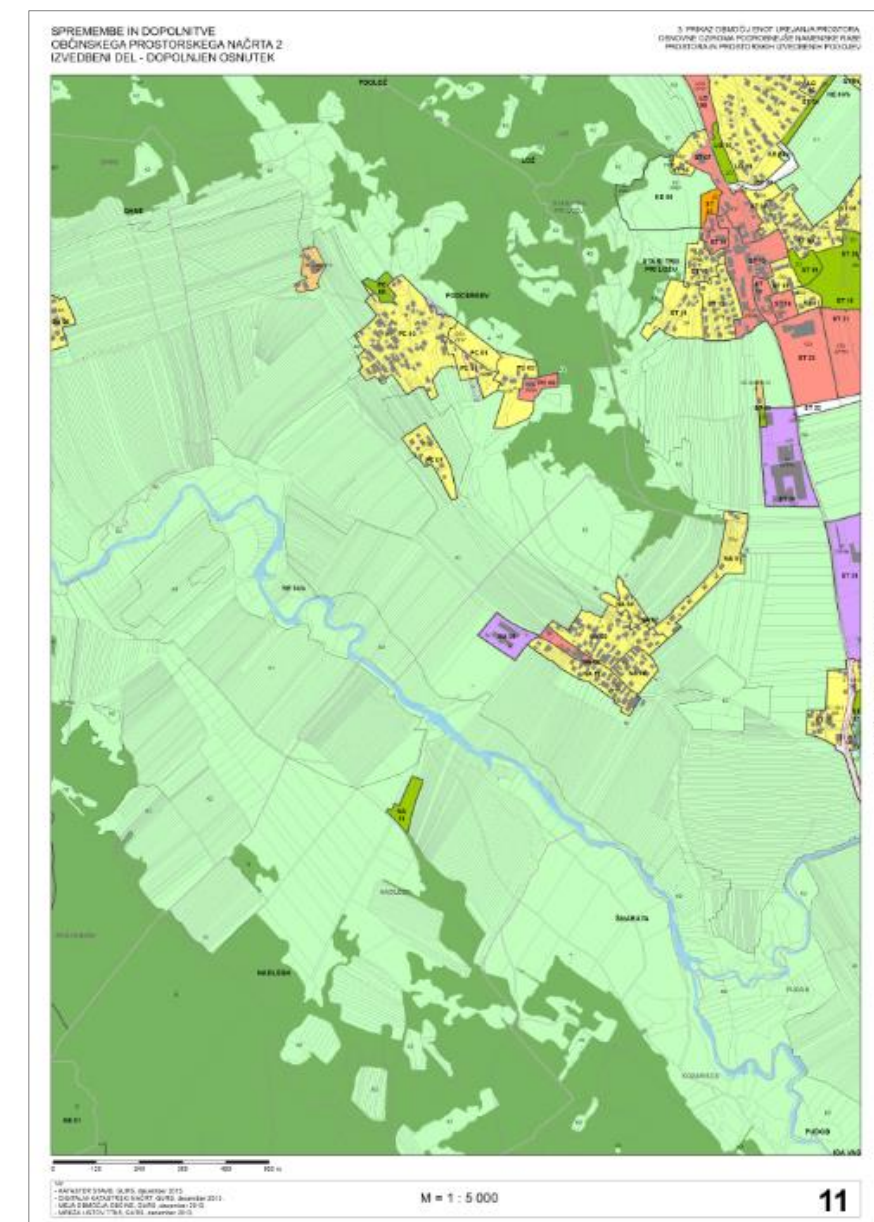
Občina Loška dolina je pričela postopek priprave SD OPN Loška dolina št. 2 s sprejemom Sklepa o začetku priprave sprememb in dopolnitev občinskega prostorskega načrta Občine Loška dolina št. 2 (Uradno glasilo občine Loška dolina številka 3500-1/2014-1) in izvedla aktivnosti:

- Poziv za oddajo in zbiranje razvojnih pobud.
- Opredelitev do razvojnih pobud posameznikov (pretežno pobude za spremembo osnovne ali podrobne namenske rabe prostora ter v manjšini pobude za spremembo prostorskih izvedbenih pogojev).
- Izdelava osnutka SD OPN Loška dolina št. 2, Prikaza stanja ter strokovnih podlag.
- Pridobitev prvih mnenj nosilcev urejanja prostora in odločbe Ministrstva za okolje in prostor (v nadalj.: MOP), da v postopku priprave SD OPN Loška dolina št. 2 ni potrebna izvedba celovite presoje vplivov na okolje.
- Ob upoštevanju prvih mnenj se je izdelal dopolnjen osnutek SD OPN Loška dolina št. 2.

Načrtovane aktivnosti:

- Izvedba javne razgrnitve z javno obravnavo.
- Priprava stališč do pripomb javnosti z javne razgrnitve.
- Ob upoštevanju stališč do pripomb javnosti se izdela predlog SD OPN Loška dolina št. 2.
- Pridobitev drugih mnenj nosilcev urejanja prostora.
- Priprava usklajenega predloga za sprejem SD OPN Loška dolina št. 2 na OS občine Loška dolina.
- **Objava in uveljavitev SD OPN Loška dolina št. 2.**

SD OPN Loška dolina št. 2 je treba upoštevati pri izdaji gradbenih dovoljenj za gradnjo objektov, pri prostorskem umeščanju in gradnji enostavnih objektov, pri spremembi namembnosti objektov ter rabe prostora in pri drugih posegih, ki jih določajo predpisi.



Slika 1: Prikaz območij enot urejanja prostora osnovne oz. podrobnejše namenske rabe prostora in izvedbenih prostorskih pogojev

PRAVNA PODLAGA ZA SD OPN LOŠKA DOLINA ŠT. 2

Pravno podlago za pripravo in sprejem SD OPN Loška dolina št. 2 predstavlja Zakon o prostorskem načrtovanju (Ur. l. RS, št. 33/07, 70/08 - ZVO-1B, 108/09, 80/10 - ZUPUDPP, 43/11 - ZKZ-C, 57/12, 57/12 - ZUPUDPP-A in (109/12)) obliko in vsebino pa določa Pravilnik o vsebini, obliki in načinu priprave občinskega prostorskega načrta ter pogojih za določitev območij sanacij razpršene gradnje in območij za razvoj in širitev naselij (Ur. l. RS, št. 99/07) ter državni prostorski akti.

VSEBINA SD OPN LOŠKA DOLINA ŠT. 2

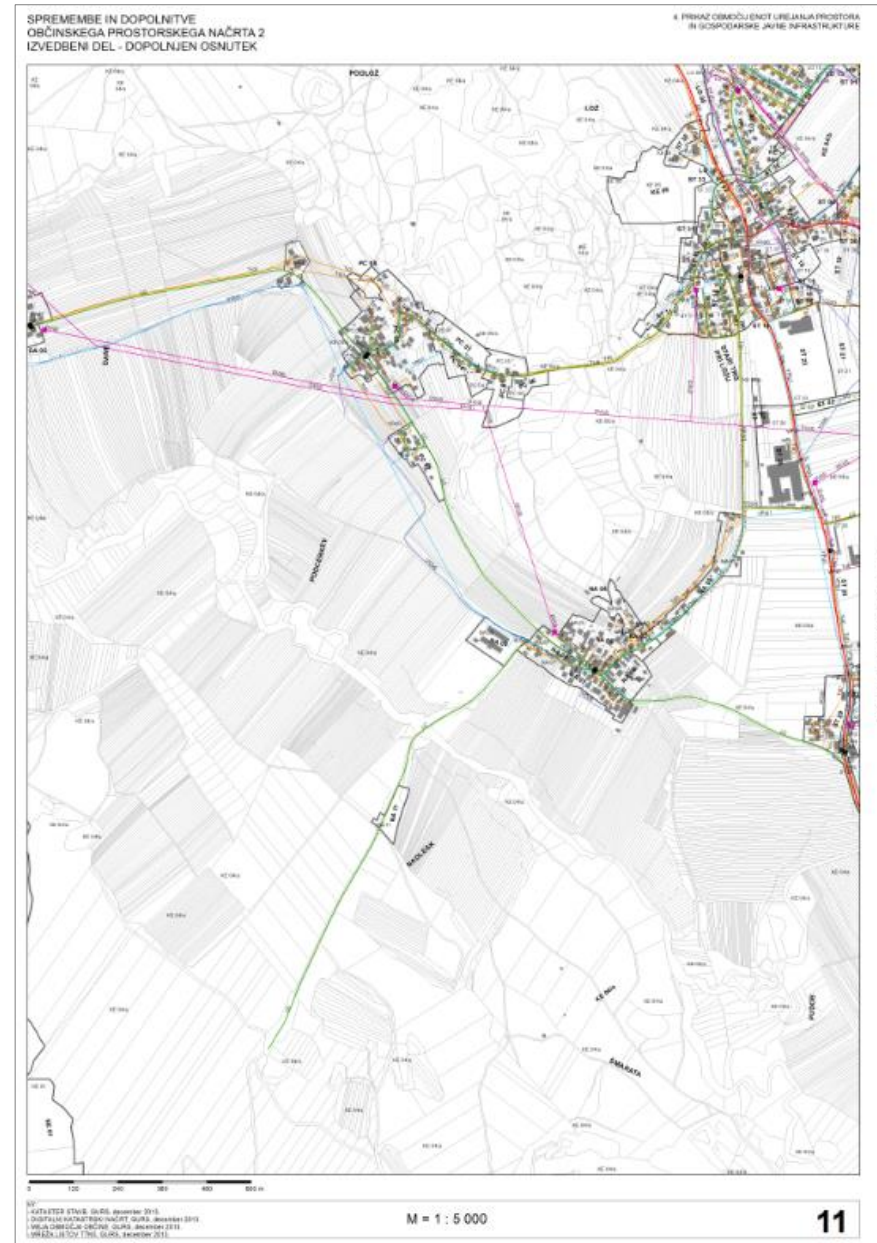
Strateški del

Strateški del določa izhodišča, cilje in zasnovno prostorskega razvoja občine. Strateški del se ni bistveno spreminjal.

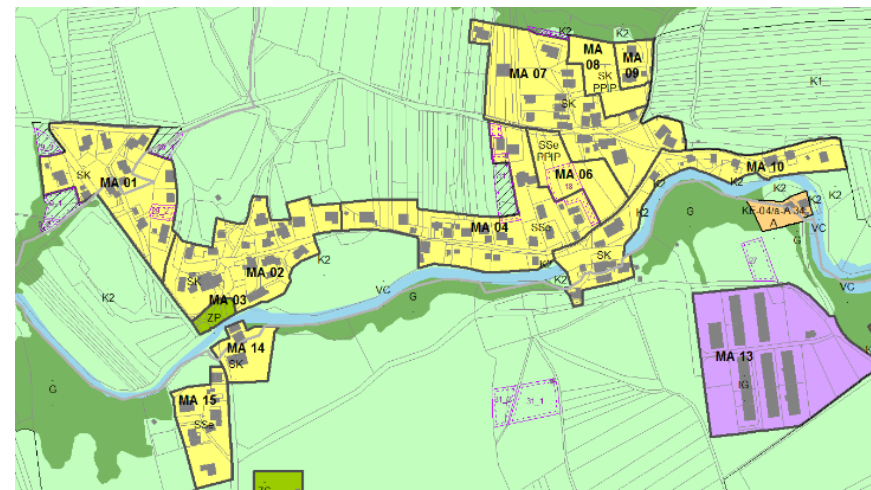
Izvedbeni del

Izvedbeni del določa enote urejanja prostora, območja namenske rabe prostora, prostorske izvedbene pogoje, območja, za katera se pripravi občinski podrobni prostorski načrt, in usmeritve za izdelavo OPPN in je spremenjen oz. dopolnjen z:

- Izločitvami iz območij stavbnih zemljišč na osnovi pobud občanov.
- Manjšimi vključitvami v območja stavbnih zemljišč na osnovi pobud občanov.
- Umestitvijo območja eko kampa v bližini naselja Vrh.
- Opredelitve splošnih prostorskih izvedbenih pogojev za gradnjo in posege na območju vodne infrastrukture.
- Opredelitve splošnih prostorskih izvedbenih pogojev za gradnjo in posege v območju gozdnih zemljišč z varovalnimi gozdovi).
- Opredelitve splošnih prostorskih izvedbenih pogojev za gradnjo in posege v območju gozdnih zemljišč z gozdnimi rezervati.
- Spremembami faktorja izrabe in pozidanosti glede na posamezno rabo prostora.
- Spremembami dopustnih odmikov objektov od sosednjih zemljišč in objektov.
- Spremembami prostorskih izvedbenih pogojev glede pomožnih (nezahtevnih in enostavnih) objektov.
- Prostorskimi izvedbenimi pogoji v obsegu in natančnosti OPPN za območje enot urejanja prostora KO 11, KO 12 (javna pot do vrtin v Kozarišču).
- Prostorskimi izvedbenimi pogoji v obsegu in natančnosti OPPN za območje enot urejanja prostora ST 29/4 (območje Pločnika v Pudobu)
- Prostorskimi izvedbenimi pogoji v obsegu in natančnosti OPPN za območje enot urejanja prostora KN 03 (stanovanjsko območje v Knežji vasi).



Slika 2: Prikaz območij enot urejanja prostora in gospodarske javne infrastrukture



Slika 3: Prikaz območij enot urejanja prostora osnovne oz. podrobnejše namenske rabe prostora in izvedbenih prostorskih pogojev ter oznake sprememb PNRP



Slika 4: Prostorski izvedbeni pogoji (OPP) za vodne vrtine EUP KO 11 in KO 12



Slika 5: Prostorski izvedbeni pogoji (OPP) za pločnik v Pudobu pEUP ST 29/4



Slika 6: Prostorski izvedbeni pogoji (OPP) za manjšo sosesko v območju EUP KN 03