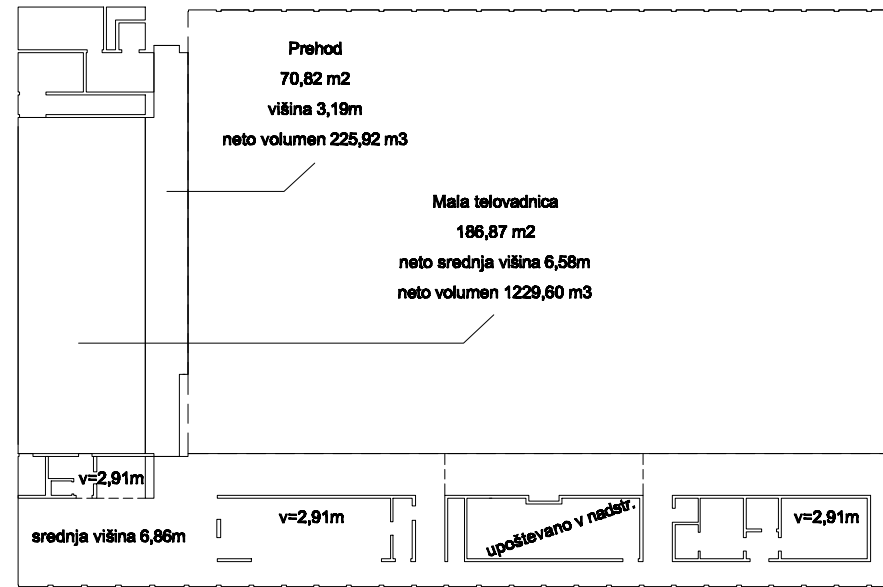


PRITLIČJE

Servisni prostori
57,16 m²
višina 3,09m
neto volumen 176,62 m³



PRITLIČJE neto

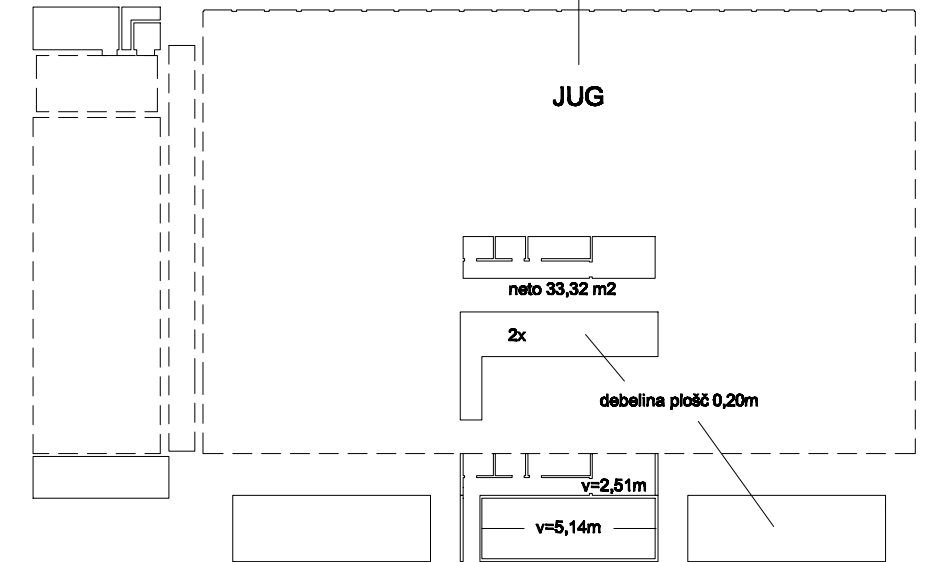
Vhodna pasaža
510,86 m² neto 486,73 m²

neto srednja višina 6,86 m

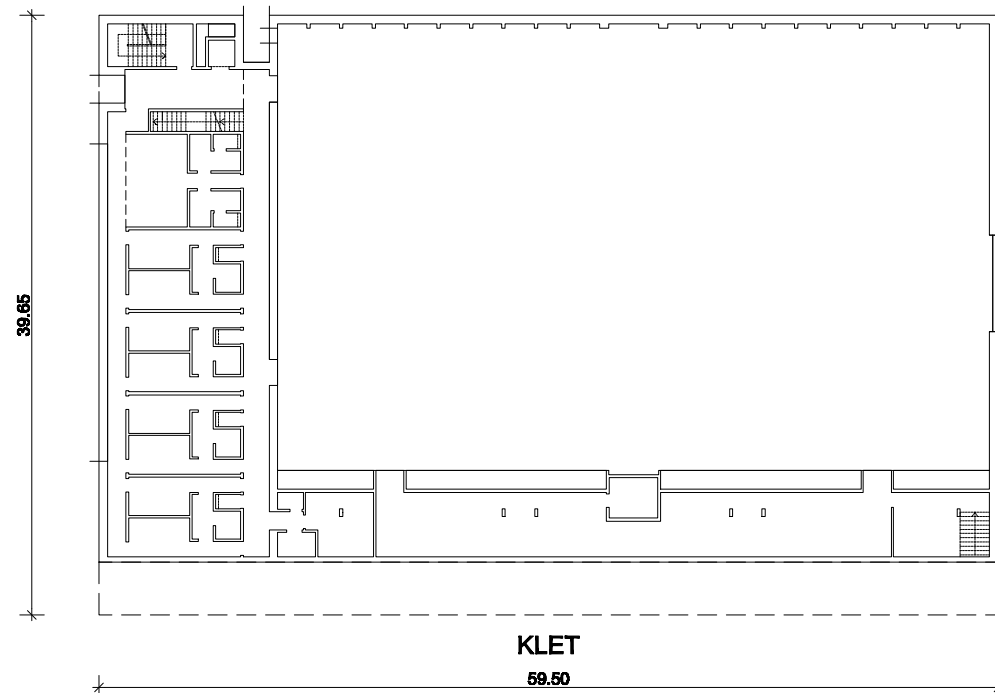
odštete stene 16,95 x 2,91 - 7,00 x 5,14 - 2,68 x 2,51 - 229,47 x 0,20 = 137,92 m³

neto volumen 510,86 x 6,86 - 137,92 = 3366,57 m³

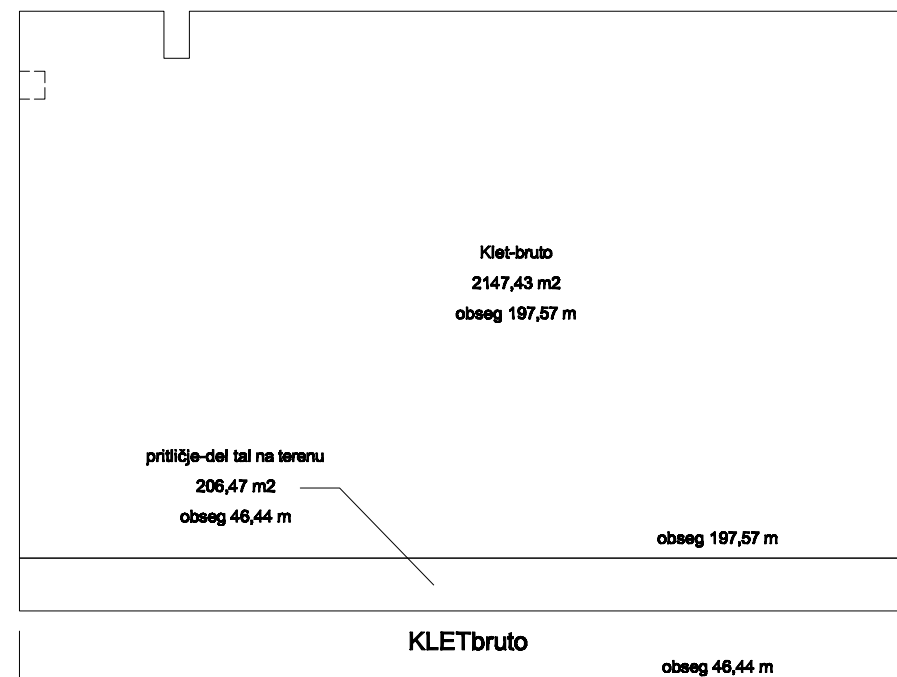
Nadstropje-instalacije
23,11 m²
neto srednja višina 2,45m
neto volumen 56,62 m³



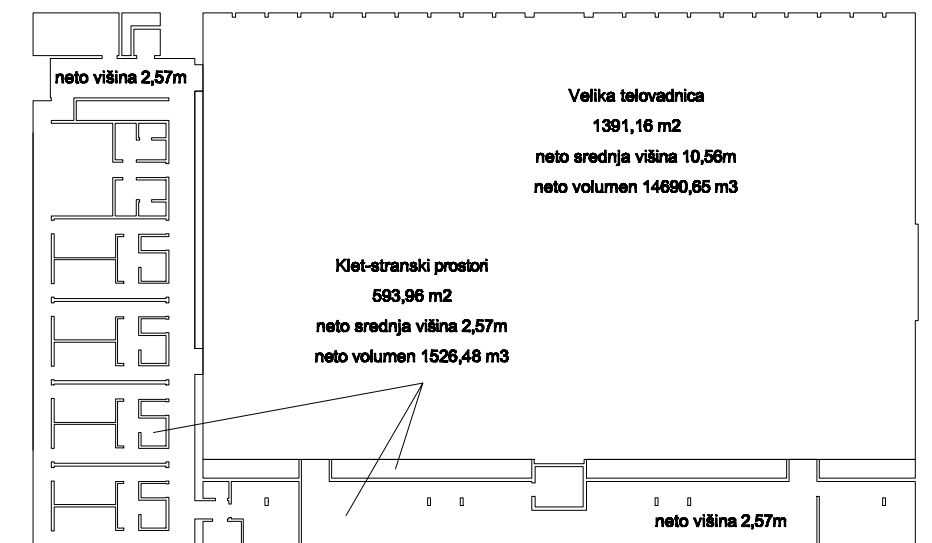
NADSTROPJE neto



KLET
59,50



KLETbruto



KLET neto

Izmere po stanju načrtov 2.07.2013!
Površine so računališko odmerjene iz prikazanih skic.

Merilo 1:500

Telovadnica Stari trg pri Ložu
GRADBENA FIZIKA
Priloga 1/3